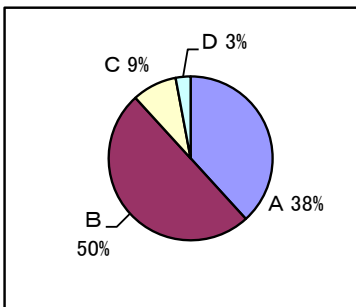


桐生市立商業高等学校(定時制)
令和元年度 学校評価に係るアンケート集計・分析(生徒)

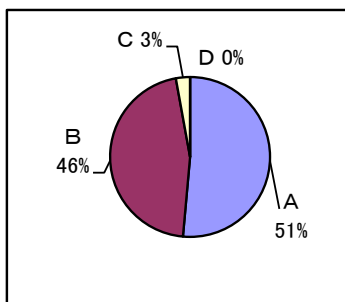
A よくあてはまる B だいたいあてはまる C あまりあてはまらない D まったくあてはまらない

1 あなたは楽しい学校生活を送っていますか。また、学校は好きですか。

【第2回】

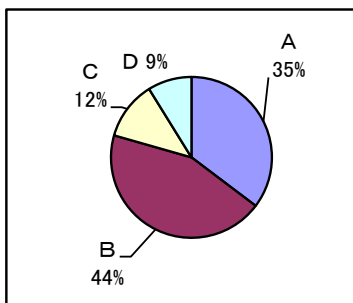


【第1回】

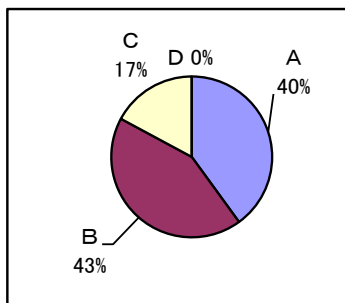


2 あなたは部活動や校内球技大会など学校行事に積極的に参加していますか。

【第2回】

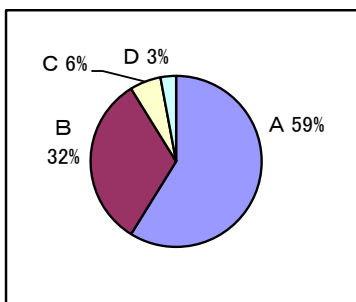


【第1回】

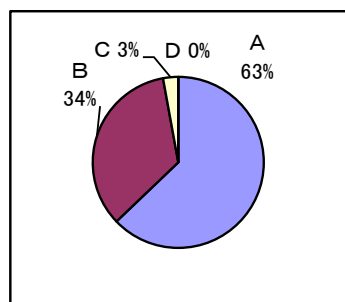


3 あなたは「ふれあいの時間」積極的に取り組んでいますか。

【第2回】

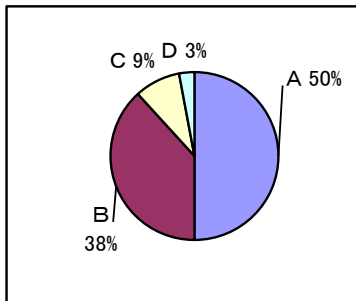


【第1回】

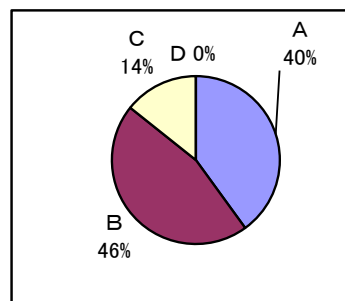


4 あなたにとって、わかりやすい興味ある授業が行われていますか。

【第2回】

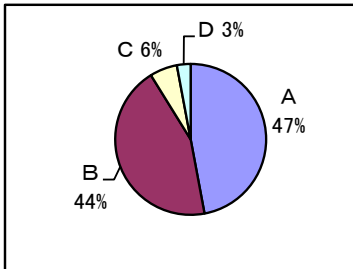


【第1回】

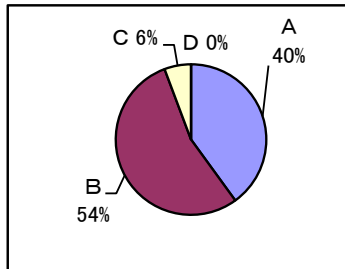


5 社会で役立つ知識や技術が身につくような授業が行われていると思いますか。

【第2回】



【第1回】

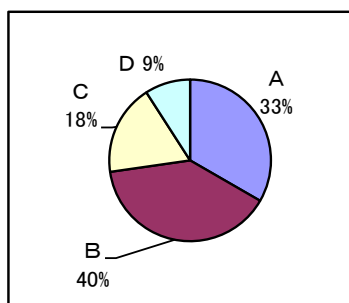


桐生市立商業高等学校(定時制)
令和元年度 学校評価に係るアンケート集計・分析(生徒)

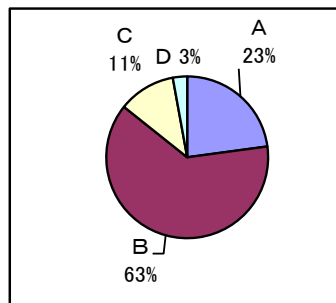
A よくあてはまる B だいたいあてはまる C あまりあてはまらない D まったくあてはまらない

- 6 あなたは資格取得(簿記・情報処理・ワープロなど)に向け意欲的に取り組んでいますか。

【第2回】

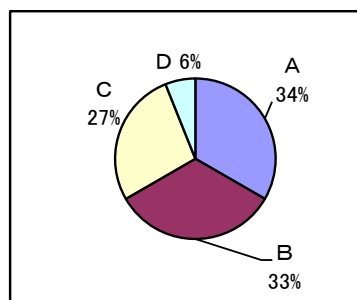


【第1回】

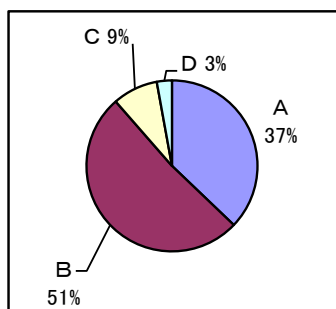


- 7 あなたは定期テストや検定試験の前に成績向上や試験合格のための学習をしていますか。

【第2回】

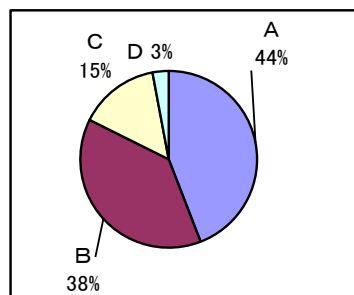


【第1回】

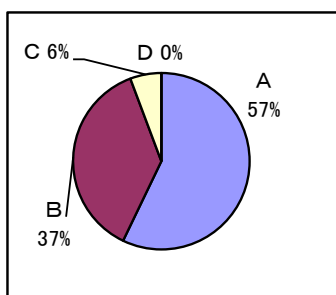


- 8 あいさつ、頭髪・服装、遅刻・早退指導など、学校の生活指導は適切に行われていますか。

【第2回】

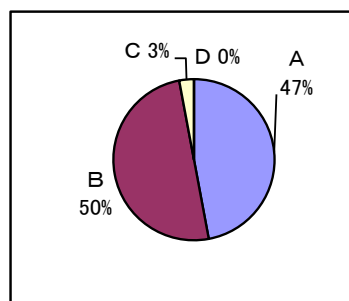


【第1回】

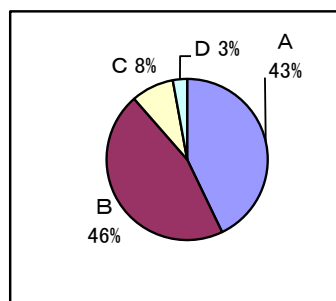


- 9 学校はあなたの悩みや相談に応じてくれますか。

【第2回】

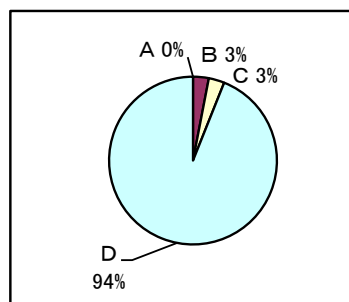


【第1回】

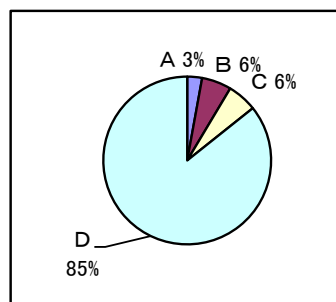


- 10 あなたは学校で生徒がいじめられているのを目撃したことがありますか。

【第2回】



【第1回】



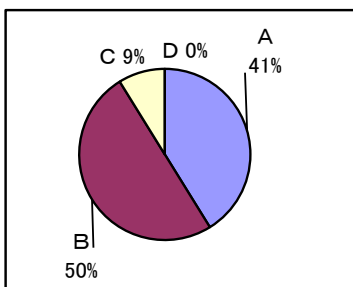
桐生市立商業高等学校(定時制)

令和元年度 学校評価に係るアンケート集計・分析(生徒)

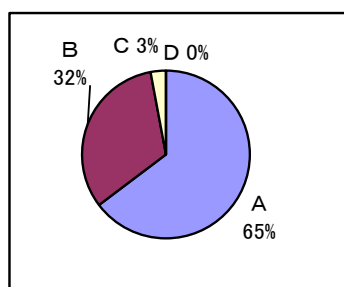
A よくあてはまる B だいたいあてはまる C あまりあてはまらない D まったくあてはまらない

11 あなたは学校での友人関係がうまくいっていますか。

【第2回】

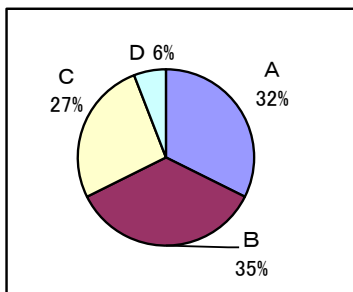


【第1回】

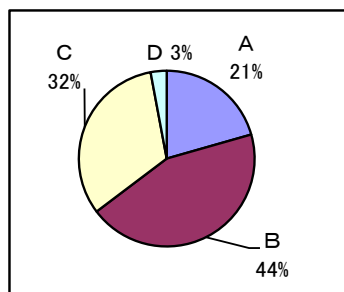


12 あなたは規則正しい生活を送っていますか。

【第2回】

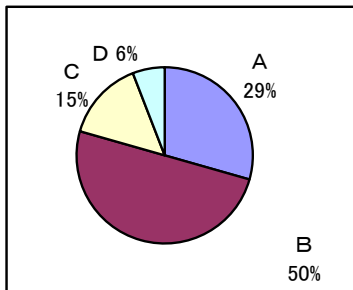


【第1回】

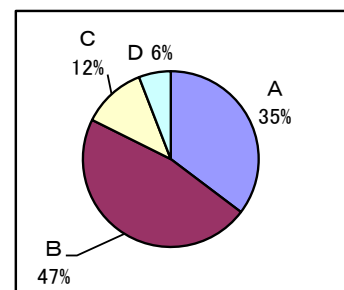


13 教室などの身の回りの整理はできていますか。

【第2回】



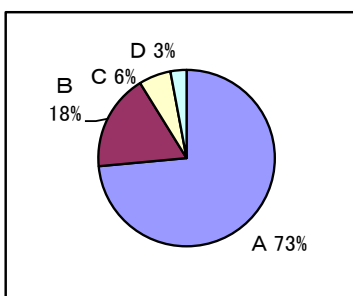
【第1回】



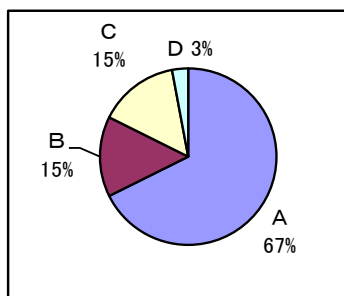
14 あなたは今年4月～7月(1回)、8月～12月(2回)までの間、アルバイトや家事手伝い等をして働いていますか。

(A働いていた B一時期を除いて働いた Cほんの一時期だけ働いた D働いていない)

【第2回】

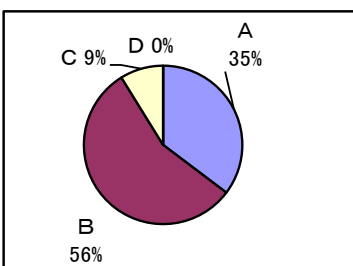


【第1回】

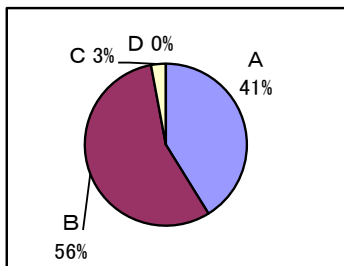


15 学校はあなたの適性や希望などを生かした計画的な進路指導を行っていると思いますか。

【第2回】



【第1回】

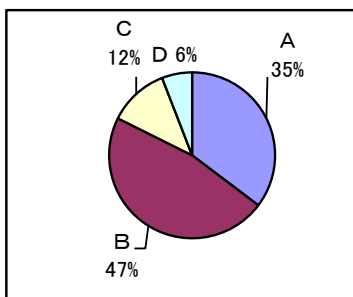


桐生市立商業高等学校(定時制) 令和元年度 学校評価に係るアンケート集計・分析(生徒)

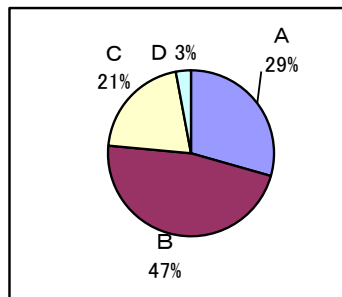
A よくあてはまる B だいたいあてはまる C あまりあてはまらない D まったくあてはまらない

16 あなたは将来の目標を持ち、それに向かって積極的に取り組んでいますか。

【第2回】

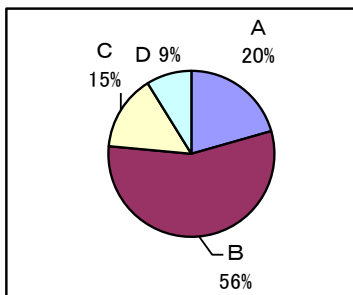


【第1回】

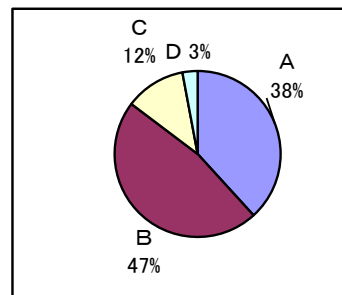


17 あなたの進路について家庭で話し合いがなされていますか。

【第2回】

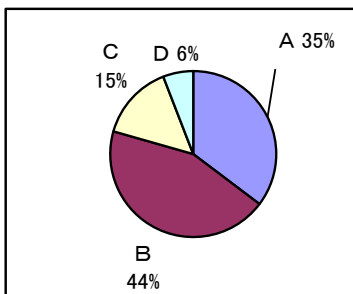


【第1回】

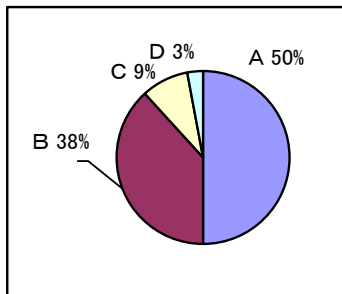


18 進路に関する必要な情報が学校から提供されていると思いますか。

【第2回】

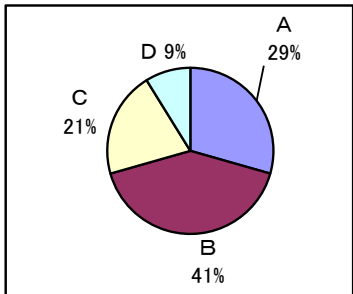


【第1回】

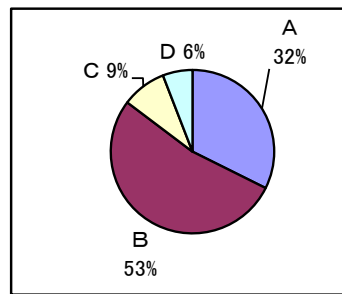


19 学校からの配布物を保護者に渡していますか。

【第2回】

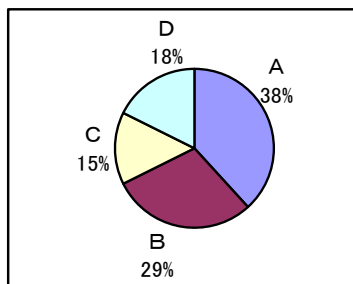


【第1回】



20 「桐商定時制」のホームページを見たことがありますか。

【第2回】



【第1回】

